



**DATA
CENTERS**



**SAINT-GOBAIN
DATA CENTER
SOLUTIONS**

MAKING THE WORLD A BETTER HOME

360년의 역사를 가진 Saint-Gobain 그룹은
경량 건축 및 지속 가능한 건축 분야의
세계적인 리더로 건설 및 산업 시장을 위한
자재와 솔루션을 설계 및 제조합니다.

“Making the world a better home”이라는
Saint-Gobain의 목적과 함께
순환 경제(Circular economy) 기반의
지속가능한 솔루션을 개발하고 있습니다.



Our Offers

Saint-Gobain의 솔루션은 건축물, 교통, 인프라, 다양한 산업분야 등 우리가 살아가는 공간과 일상 곳곳에 적용되어 있습니다. 이러한 솔루션은 편안함과 성능, 지속가능성을 동시에 제공하며 건설 및 산업 분야의 탈탄소화, 자원보존, 급속한 도시화라는 글로벌 과제에 대응합니다.



“

Saint-Gobain은
2050년까지 탄소중립(Net Zero)을 목표로
지속 가능한 미래에 기여합니다.

2050

Our Brands





Façade | 06P

ISOVER WeatherProof
ISOVER Weldless Façade System
ISOVER E-saver
TEKBOND Silicone Sealant



Walls | 08P

ISOVER SafeBoard VP
ISOVER SoundSafeBoard
ISOVER SafeWall 4+



Ceilings | 10P

Ecophon Solo
Ecophon Fade
GYPROC Duraflex / Primaflex



Flat Roofing | 12P

GCP Silcor560
ISOVER WeatherProof BLACK
FOSROC Brushbond FLXIII



Flooring | 14P

FOSROC Nitoflor Metaltop NF
FOSROC Nitoflor Lithurin 2
Chryso SRA®



Fire-Proofing Solutions | 16P

GCP Monokote® Z-106HY
Chryso Adfil
VETROTECH Contraflam



Concrete Works | 18P

FOSROC Conplast X421
Chryso DCI®
Chryso EnviroMix®
Chryso DARASET®



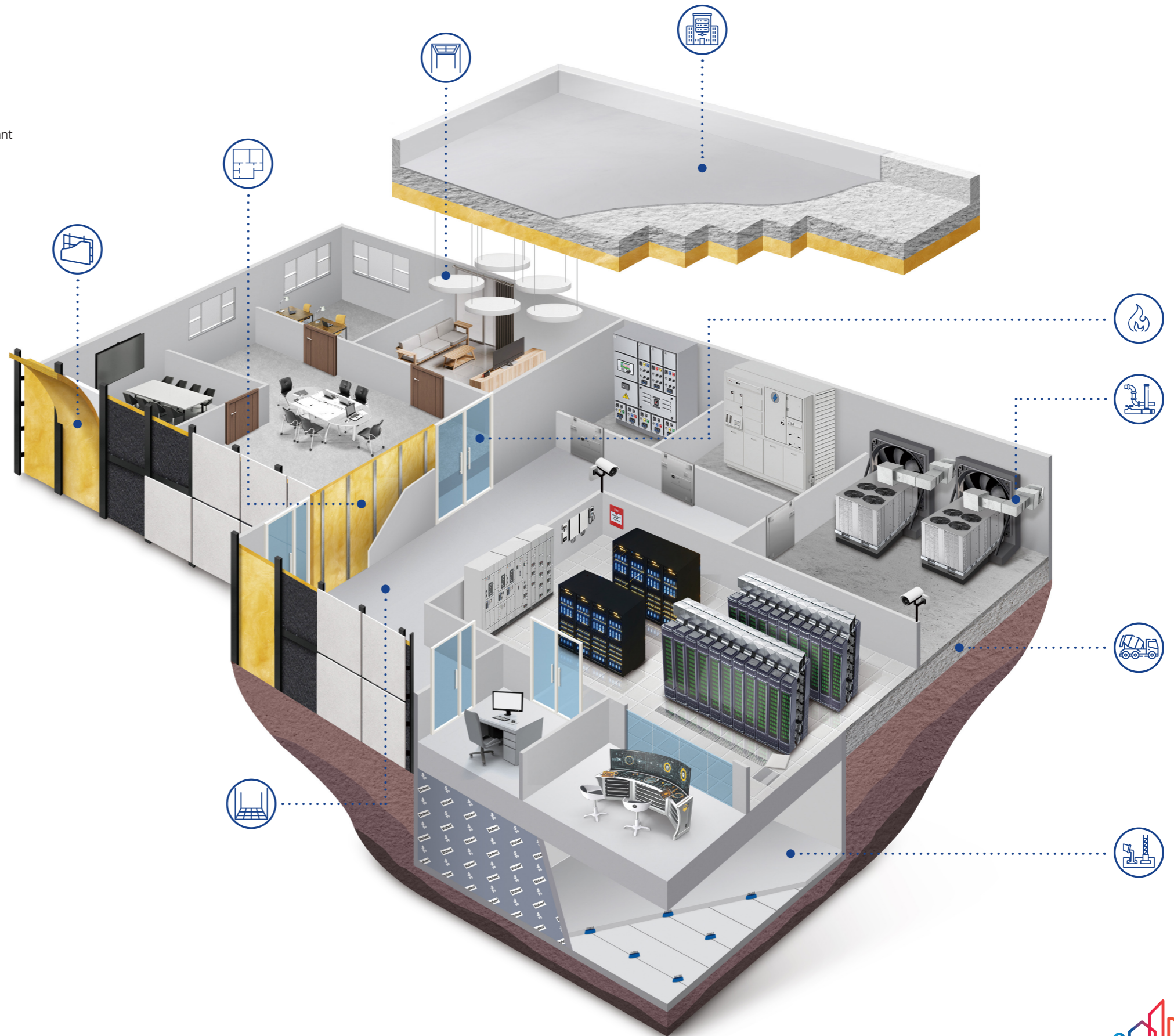
Foundations & Anchoring | 20P

GCP Bituethene® 3000
GCP Preprufe® 300R
FOSROC Lokfix E55
FOSROC Lokfix E77



HVAC & Pipe Insulation | 22P

ISOVER SafeCover
ISOVER SafeRoll VP / 4+
ISOVER MicroDuct



Façade



- 불연/발수 그라스울
- 경량/무용접 시스템
- 커튼월 구조용 실란트



동탄 삼성 SDS 데이터센터 / WeatherProof

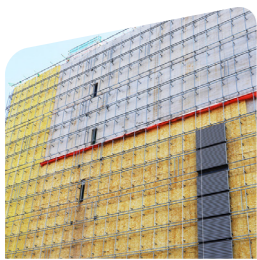


- WeatherProof
- Weldless façade system
- E-saver



- Silicone Sealant

WeatherProof 웨더프루프



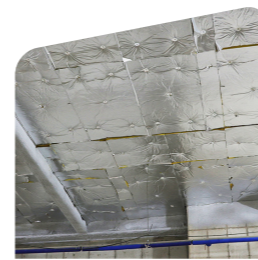
20여개 데이터센터에 적용된 웨더프루프는 외기로부터 수분침투를 방지하고 그라스울 내부의 습기는 배출되도록 개발된 외단열 전용 발수 그라스울입니다.

- 제품용도
- 커튼월 백판넬
 - 벽체 및 지붕 외단열
 - 흡음 천장용

제품사양

밀도	40K / 48K
두께	~200mm
사이즈	1m x 1.2~2.0m

E-Saver 이-세이버



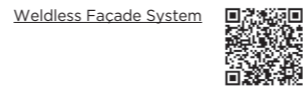
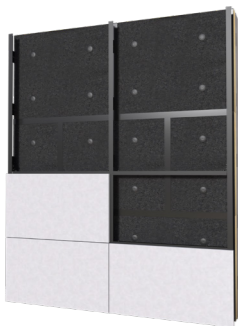
국내 최초 24K '가' 등급을 구현한 고성능 제품 이-세이버는 최상층 천장, 커튼월 백판넬 등에 적용 가능합니다.

- 제품용도
- 내벽
 - 외벽
 - 흡음 천장용

제품사양

밀도	24K / 32K
두께	~240mm
사이즈	1m x 1.2~2.0m

Weldless Façade System 무용접파사드시스템



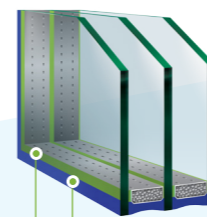
이소바와 유창이 공동개발한 무용접파사드시스템은 웨더프루프 적용 및 현장에서 용접 공정이 필요치 않아 화재로부터 안전합니다. 또한 기존 시스템 대비 15% 경량화, 30% 시공시간 단축이 가능하며 다양한 외장재 적용이 가능합니다.

- 제품용도
- 벽체 외단열

제품사양

최대 높이	~100m 빌딩
규격	<ul style="list-style-type: none"> • 이큐톤 : 1,200mm x 900mm x 8T • L-수직바 : 1,200mm • 수평바 : 900mm • 스마트형 단열브래킷 : 1,350mm(수직) • 웨더프루프 : 40K / 48K • 1,000mm x 1,200~2,000mm x ~200mm

TEK BOND SAINT-GOBAIN Silicone Sealant 실리콘 실란트



- SPF-223 2 Part polysulphide
- SG-868 2 Part IG Silicone
- SG-998 2 Part SG Silicone
- SGB-900 Polyisobutylene (PIB)



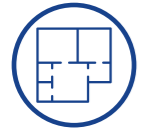
건물의 내구성을 증진시키는 우수한 접착성의 생고방 실리콘 실란트는 복층 및 커튼월 부위에 주요 실란트로 적용 가능합니다.

- 제품용도
- IGU 패널용 실란트

제품사양

SG-998	2차 구조용 실리콘 실란트	Drum (190L)
SG-868	2차 일반용 실리콘 실란트	Paper pail (7Kg)

Walls



- 불연/방습 내단열 솔루션
- 흡/차음 실내 마감재
- 경량 벽체용 천연 바인더 그라스울

동탄 삼성 SDS 데이터센터 / SoundSafeBoard

SafeBoard VP

세이프보드 VP



은박 방습 페이싱이 부착된 상태로 불연 성능을 만족하는 내부 마감 솔루션으로 결로를 효과적으로 차단하는 방습 성능이 특징입니다.

제품용도



내벽 (기계 전기실)



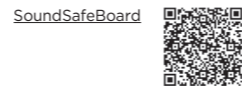
지하주차장 천장

제품사양

밀도	32K ~ 96K
두께	~220mm (밀도별 상이)
사이즈	1m x 1.2~2.0m

SoundSafeBoard

사운드세이프보드



GCF 페이싱을 적용한 흡음 보드로 뛰어난 음향 성능을 제공하여 데이터 센터 기계실에 적합한 제품입니다. PVC 몰드 마감을 적용하여 별도의 외장 마감기 필요 없습니다.

제품용도



흡음 마감재

제품사양

밀도	40K ~ 64K
두께	~200mm (밀도별 상이)
사이즈	1m x 1.2~2.0m

SafeWall 4+

세이프월 포플러스



친환경 바인더 그라스울을 PE 필름 포장한 경량 칸막이 벽체 충전용 제품으로 우수한 흡음 성능, 취급성, 내구성을 제공합니다.

제품용도



칸막이 벽체

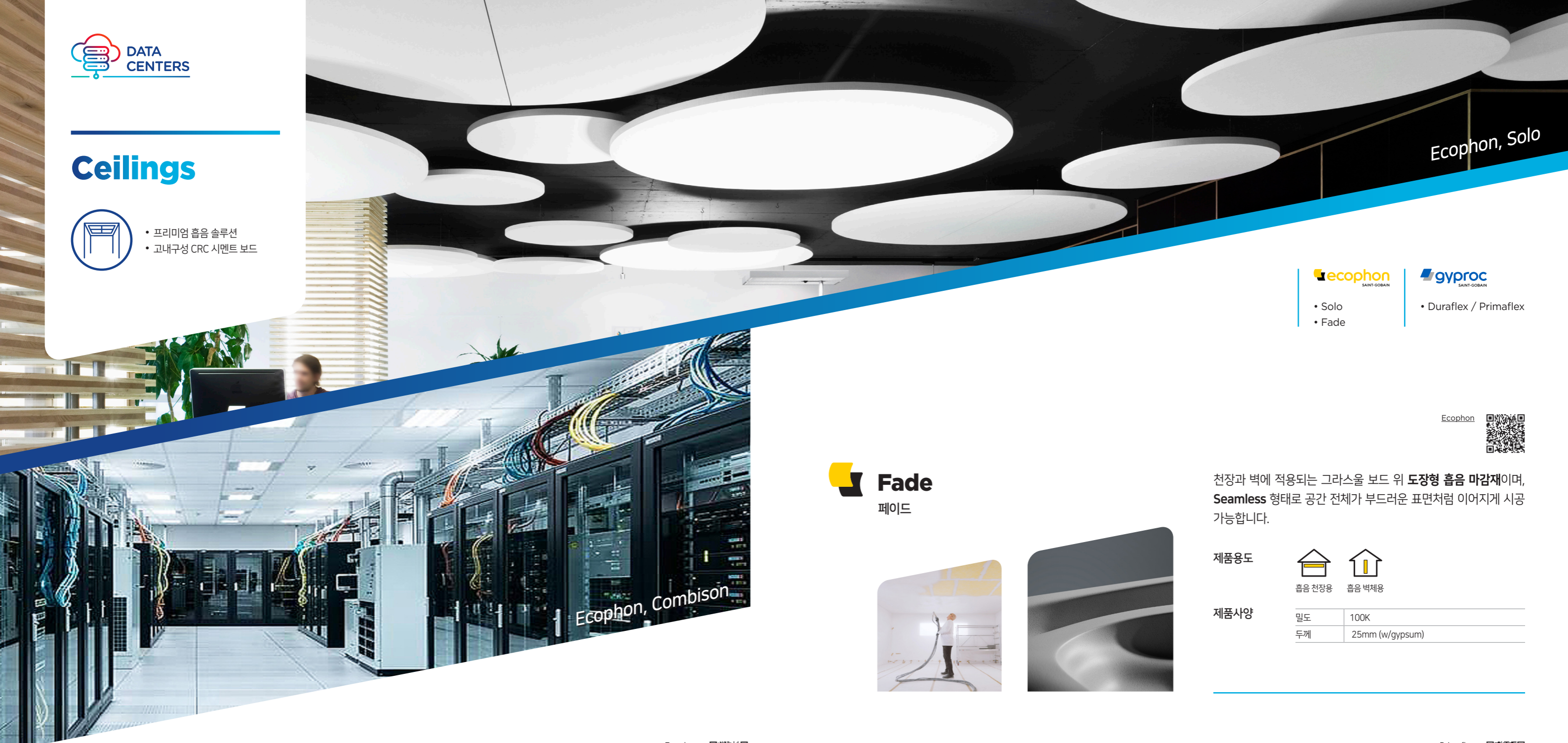
제품사양

밀도	24K
두께	50mm
사이즈	0.45m x 1m

Ceilings



- 프리미엄 흡음 솔루션
- 고내구성 CRC 시멘트 보드



Ecophon, Solo

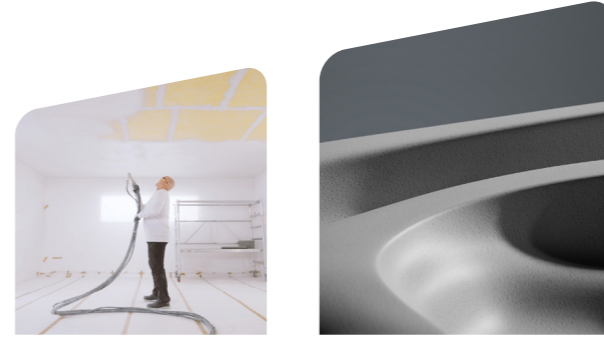
Ecophon, Combison

- ecophon**
 - Solo
 - Fade
- gyproc**
 - Duraflex / Primaflex





Fade

페이드



천장과 벽에 적용되는 그라스올 보드 위 **도장형 흡음 마감재**이며, **Seamless** 형태로 공간 전체가 부드러운 표면처럼 이어지게 시공 가능합니다.

제품용도  

흡음 천장용 흡음 벽체용

제품사양

밀도	100K
두께	25mm (w/gypsum)



Solo

솔로



프리미엄 흡음솔루션인 에코폰 솔로는 형태와 색상, 크기의 제약 없이 자유로운 디자인을 실현할 수 있는 **프리 행잉 흡음 시스템**입니다.

제품용도 

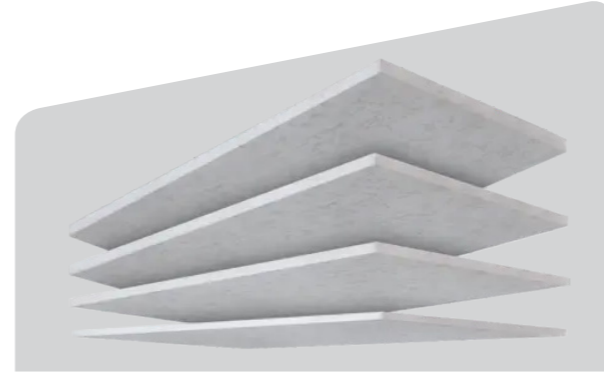
흡음 천장용

제품사양



밀도	75K ~ 110K
두께	15mm / 20mm / 40mm
타입	Suspend / Hanging

Duraflex / Primaflex

듀라플렉스 / 프리마플렉스



시멘트 보드에 셀룰로오스 섬유를 보강한 **고내구성 CRC 시멘트 보드**로, 내화성, 내구성, 내습성이 우수한 마감재입니다.

제품용도  

내벽 외벽

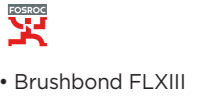
제품사양

밀도	1400K
두께	4.5mm / 6mm / 9mm / 12mm

Flat Roofing



- 견고한 1액형 방수 시스템
- 탄성 도막 방수 시스템



GCP, Silcor560



Silcor560

실코르 560



1액형 순수 폴리우레탄 엘라스토머 기반 **프리미엄 등급의 도막형 방수재**로, 빠른 경화와 우수한 유연성을 갖춘 **이음매 없는 방수층**을 형성합니다. 바닥 및 벽체에 적용 가능하며, 지붕층 옥상, 발코니, 화단, 저수조 등 다양한 구조물의 방수에 적합합니다.

제품용도



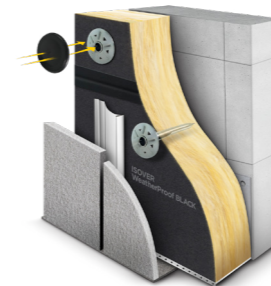
비노출 방수층

제품사양

패키징 22kg / pail

WeatherProof BLACK

웨더프루프 블랙



제품용도



커튼월 백판넬 벽체 및 지붕 외단열 흡음 천장용

제품사양

밀도	40K / 48K
두께	~200mm
사이즈	1m x 1.2~2.0m

WeatherProof BLACK



개정된 건축법인 '각 소재 준불연이상 난연성능 확보'에 부합하며, 블랙 페이싱 및 단열재는 우수한 단열 및 방수 성능을 가지고 있는 국내 유일의 **불연 외단열재**입니다.

Brushbond FLXIII

브러쉬본드 FLXIII



제품용도



지붕 및 옥상 구역 습윤 구역 (화장실, 다용도실 등) 지하구조물

제품사양

분말	25 kg
액상	16.9 kg
브러쉬본드 FLXIII 합계	41.9 kg
기재 접착력	1.0 N/mm ²
인장강도	1.7 N/mm ²

Brushbond FLXIII



완전 경화시 **이음매 없는 탄성 방수막**을 형성하는 **2성분형 시멘트계 도막방수시스템**으로 습윤 상태의 기재에도 시공이 가능하며, 우수한 **탄성 및 내균열성**을 가지고 있으며 부직포 보강재와 호환 가능합니다.

Flooring



• 액상/분말 타입 표면 강화제



• NNitoflor Metaltop NF
• Nitoflor Lithurin 2



• SRA®

Nitoflor Lithurin 2



Nitoflor Lithurin 2

나이토플로 리슈린 2



변성 실리케이트 기반의 투명 액상 침투형 경화제로, 콘크리트 표면의 내구성을 강화하고, 마모, 먼지 발생을 최소화합니다. 데이터 센터의 인프라 및 케이블 시스템을 안정적으로 지지하고 내구성이 뛰어나며, 유지관리가 용이한 표면을 제공하며, 쾌적한 실내 환경을 지원하는 바닥솔루션입니다.

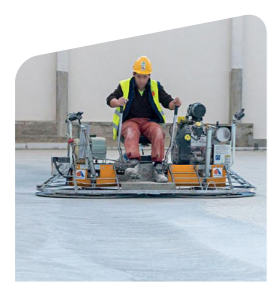
제품용도	바닥강화제	표면강도증진제
제품사양	3회 도포 시 액상 1리터당 약 5.0m ²	2회 도포 시 액상 1리터당 약 7.5m ²
	1회 도포 시 액상 1리터당 약 10.0m ²	

Nitoflor Metaltop NF



Nitoflor Metaltop NF

나이토플로 메탈탑 NF



드라이 웨이크 공법을 적용해 고내마모성 표면을 형성하는 제품입니다. 신선 콘크리트 기층과 일체화된(모놀리식) 접착 구조로 형성되어 있으며, 오일 및 그리스에 대한 우수한 내성을 갖는 고강도 표면을 제공합니다.

제품용도	바닥강화제	표면강도증진제	램프
제품사양	휨강도	18 MPa (28일)	
	압축강도	100 MPa (28일)	
	내마모 성능 비율	380%	
	표면 강도(압입 직경)	2.7 mm	



SRA®

에스알에이



콘크리트의 건조 수축을 획기적으로 저감하는 액체형 수축저감제로, 균열과 휨 현상 발생 가능성을 효과적으로 줄여줍니다. 콘크리트의 내구성을 향상하고 유지관리 비용을 절감하며, 구조물의 사용 수명을 연장하는데 기여합니다.

제품용도	수축 저감제
제품사양	제품 형태 액상
	색상 무색 투명 ~ 연·진 황색
	유효기간 제조일로부터 12개월

SRA



Fire-Proofing Solutions



- 구조 강재용 내화 피복재
- 고성능 내화 안전 유리



©Monokote Z-106HY

Monokote® Z-106HY

모노코트 Z-106HY



Monokote Z-106HY



포틀랜드 시멘트 기반의 스프레이형 시멘트계 내화피복재로, 구조용 강재의 내화 성능 확보를 위해 적용됩니다. 최대 4시간(UL)의 내화 성능을 제공하며, 습기와 마모에 대한 우수한 저항성으로 실내 노출 부위 및 내구성이 요구되는 구조물에 적합합니다.

제품용도



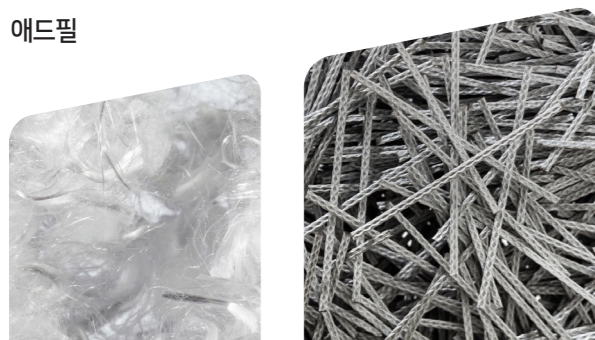
철골 내화 피복

제품사양

무게	22kg / bag
건조 밀도	430kg/m ³
내화구조인정서	FR-BS25-0616 / 철골 보, 기둥 (1, 2시간)

Adfil

애드필



Adfil



애드필은 콘크리트 내 첨가하여 내구성을 향상시켜 주는 마이크로 섬유입니다.

제품용도



내구성 향상 / 투수성 감소 및 소성수축균열 방지

화학적 저항성 증가 및 동결융해 저항성 증가

제품사양

길이	6mm ~ 12mm
----	------------

Contraflam

콘트라플램



Contraflam



투명성을 유지하면서도 고성능 티등급(차열과 단열 성능을 모두 갖춘 최고등급의 방화유리)의 다층구조 내화 안전유리입니다.

제품용도



방화구획 문 / 창문 / 고정장 / 커튼월

제품사양

EI60	25mm, 1600mm × 3210mm
EI90	45mm, 1500mm × 3000mm

Concrete Works



- 무염화물 구체 방수제
- 고성능 AE 감수제
- 비부식성/무염소계/강도 증진 혼화제
- 수축 저감제



• Conplast X421



- DCI®
- EnviroMix®
- DARASET®

Conplast X421



EnviroMix



Conplast X421

콘플라스트 X421



구조용 콘크리트 및 프리캐스트 콘크리트를 위한 무염화물(Chloride-free) 구체방수제입니다. 작업성 저하 없이 배합수를 줄여주며, 내부 저항성을 강화하여 콘크리트의 투수성을 감소시킵니다.

제품용도



레미콘, 현장시공용 콘크리트



콘크리트 제품



프리캐스트 구조물

제품사양

성상	분홍색 액체
비중	약 1.09 (20°C 기준)
포장	18L 캔 또는 200L 드럼
권장 사용량	시멘트 중량 대비 0.5%~1.0% (정확한 사용량은 시험 배합을 통해 결정해야 함), 표준 사용량의 최대 2%까지 적용 가능, 시멘트 300kg 사용 시 최대 6리터에 해당

DCI



DCI®

디씨아이



해안가에 위치한 데이터센터에 최적화된 부식 억제 혼화제로, 콘크리트 배칭 시 첨가되는 철근 표면에 화학적 보호막을 형성하여 염화물에 의한 부식을 방지합니다. 강도 발현을 촉진하여 구조체의 전반적인 내구성과 성능을 향상시키며, 콘크리트 구조물에 안정적인 보호 솔루션입니다.

제품용도



방청제(부식 방지제)

제품사양

제품 형태	액상
색상	무색 투명 ~ 연·진 황색
유효기간	제조일로부터 12개월



DARASET®

다라셋



콘크리트 배합에서 결합재 효율을 향상시키는 강도 증진 혼화제로, 보조 결합재(SCM)의 사용 비율을 높일 수 있도록 설계되었습니다. 콘크리트의 기계적 강도를 효과적으로 향상시키는 동시에, 시멘트 사용량 절감을 통해 지속가능한 솔루션을 제공합니다.

제품용도



강도 증진 혼화제

제품사양

제품 형태	액상
색상	무색 투명 ~ 연한 황색
유효기간	제조일로부터 12개월

DARASET



Chryso만의 독창적인 비부식성·무염소계 콘크리트 혼화제로 시멘트의 수화를 촉진하여 응결 시간을 단축시키고 초기 압축강도 및 휨 강도를 효과적으로 향상시킵니다. 철근 부식 우려 없이 안전하게 적용 가능합니다.

제품용도



초기강도 확보 혼화제

제품사양

제품 형태	액상
색상	무색 투명 ~ 연·진 황색
유효기간	제조일로부터 12개월

Foundations & Anchoring



- 고성능 방수 시트 솔루션
- 카트리지 시스템



©GCP, Bituthene 3000



- Bituthene® 3000
- Preprufe® 300R



- Lokfix E55
- Lokfix E77

Bituthene® 3000

비투신® 3000



Bituthene 3000



콘크리트 바탕면에 직접 부착하는 자착식 방수시트로, 고성 HDPE 필름과 자착식 고무화 아스팔트층으로 구성됩니다. 우수한 내구성과 시공성을 바탕으로 지상 및 지하 구조물의 방수에 폭넓게 적용됩니다.

제품용도



지상, 지하 방수

제품사양

규격 1.5 mm x 1m x 20m

Preprufe300R



Preprufe® 300R

프리프루프® 300R



세계 최초의 콘크리트 완전 부착형 선시공 방수기술이 적용된 고성능 방수시트입니다. 타설콘크리트와 연속적인 일체 부착층을 형성하여, 방수층과 구조체 사이의 수분 이동을 방지하고 지하 구조물의 장기적인 방수 성능을 확보합니다.

제품용도



지하 방수

제품사양

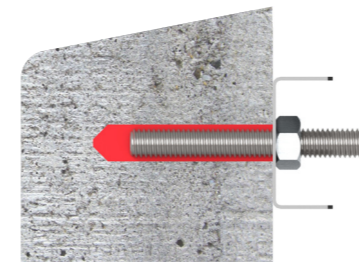
규격 1.2 mm x 1.2m x 30m
구성 HDPE + *PSA + 코팅

*PSA : Pressure-Sensitive Adhesive



Lokfix E55

록픽스 E55



Lokfix E55



2액형 비닐에스터 수지 기반의 1:1 카트리지 타입 케미컬 앵커로, 나사형 앵커 로드 및 후설치 철근 정착에 적용되며 빠른 경화와 우수한 부착 성능을 제공합니다.

제품용도



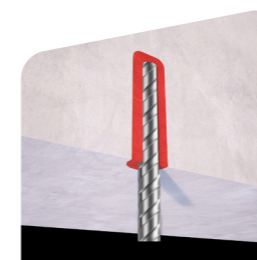
제품사양

내진 성능 등급	C1
적용 철근 직경 범위	Ø8 ~ Ø32
설계 수명	최대 50년
인증	ETA-18/0587
설계지원	DesignFix 제공



Lokfix E77

록픽스 E77



Lokfix E77



2액형 순수 에폭시 수지 기반의 3:1 카트리지 타입 고성능 케미컬 앵커로, 나사형 앵커 로드 및 후설치 철근 정착에 적용되며 고하중 고정에 적합한 높은 부착 성능을 제공합니다.

제품용도



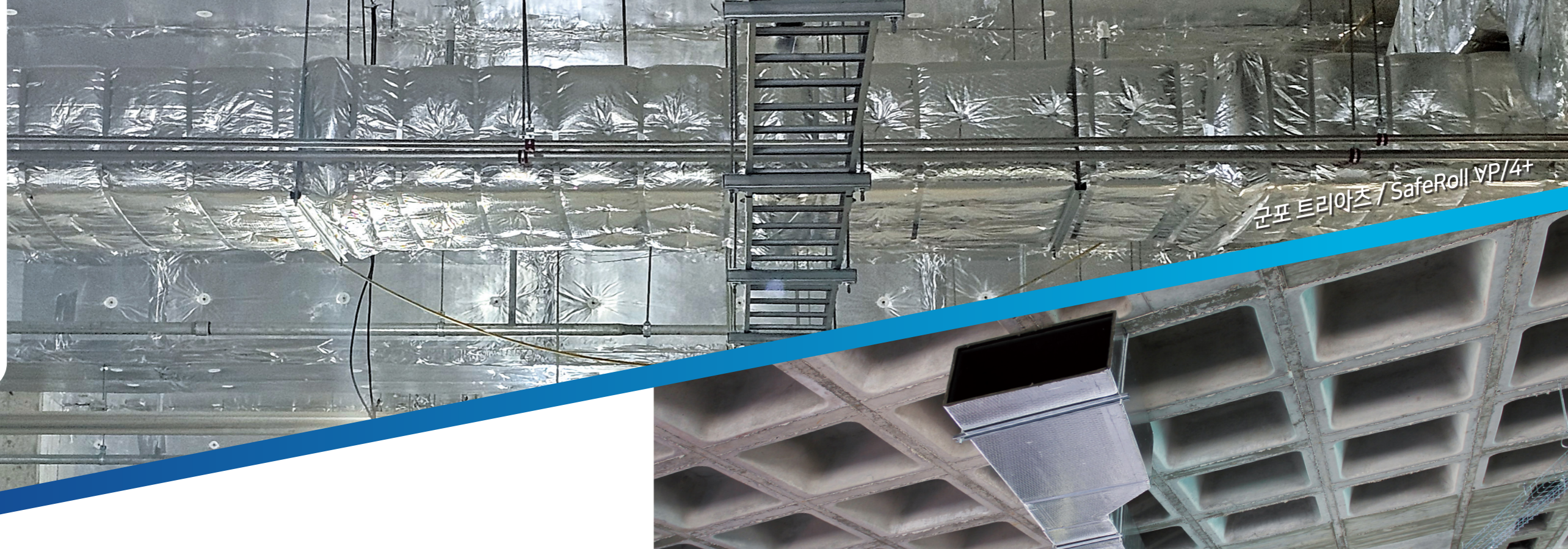
제품사양

내진 성능 등급	C1 & C2
적용 철근 직경 범위	Ø8 ~ Ø40
설계 수명	최대 100년
인증	ETA-21/0354
설계지원	DesignFix 제공

HVAC & Pipe Insulation



- 불연 배관용 단열재
- 그라스울 일체형 덕트
- 불연/방습 내부마감 솔루션



군포 트리아즈 / SafeRoll VP/4+

MicroDuct

SafeCover 세이프커버



세이프커버는 배관의 보온·단열·결로방지·화재 안전을 동시에 만족하는 배관용 단열재입니다. 밀도가 균일하고 두께 편차가 없어 외관이 깔끔합니다.

제품용도

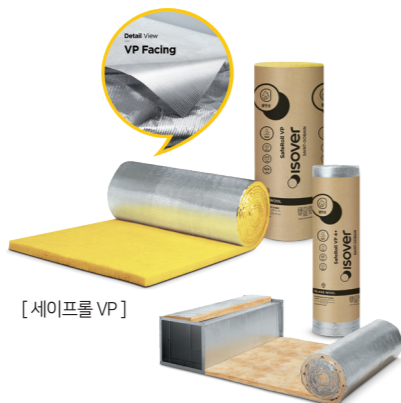


배관용

제품사양

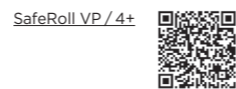
밀도	55K / 65K
두께	25mm / 40mm / 50mm
파이프 규격	15mm ~ 450mm

SafeRoll VP / 4+ 세이프롤 VP / 포플러스



[세이프롤 VP]

[세이프롤 VP 4+]



세이프롤 VP / 포플러스는 롤형태의 그라스울에 은박 방습 페이스가 부착된 상태로 불연 성능을 만족하는 내부 마감 솔루션으로 건축뿐 아니라 설비 보온에도 적용이 가능합니다.

제품용도

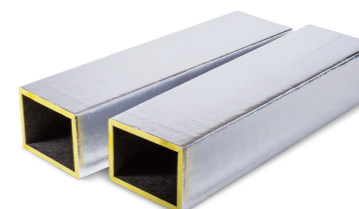


덕트용

제품사양

밀도	24K
두께	25mm
사이즈	1~1.4m x 20m

MicroDuct 마이크로덕트



그라스울 일체형 덕트로 별도의 보온재 시공이 필요 없어 시공 시간이 단축됩니다. 파이버 댐퍼와 연계된 내화 차단 구조로 최대 2시간 내화 성능을 확보합니다.

제품용도



덕트용

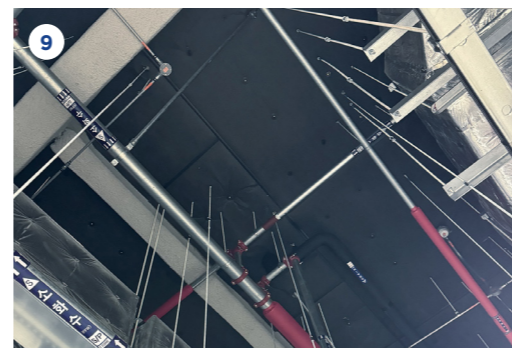
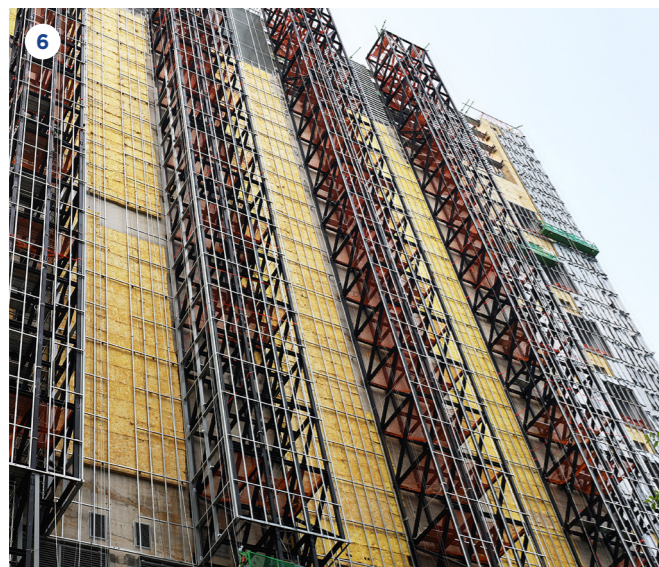
제품사양

밀도	64K
두께	25mm
사이즈	1.225m x 3m

Case Study

데이터센터 국내 시공사례

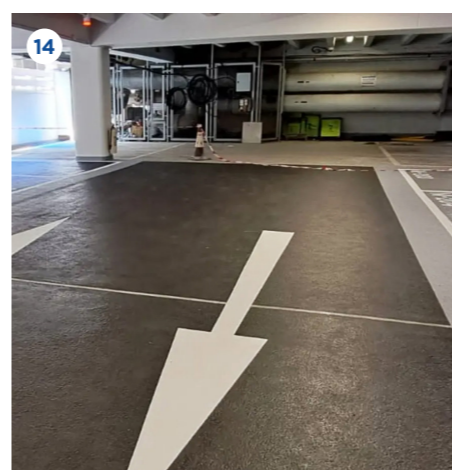
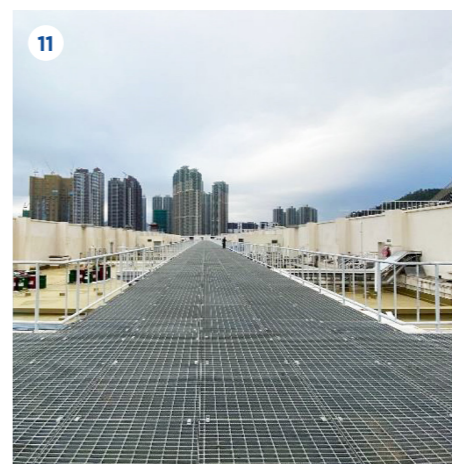
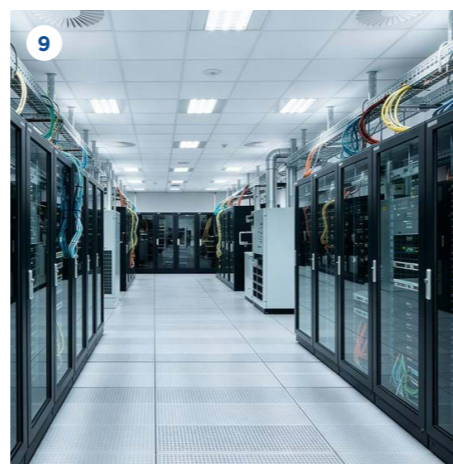
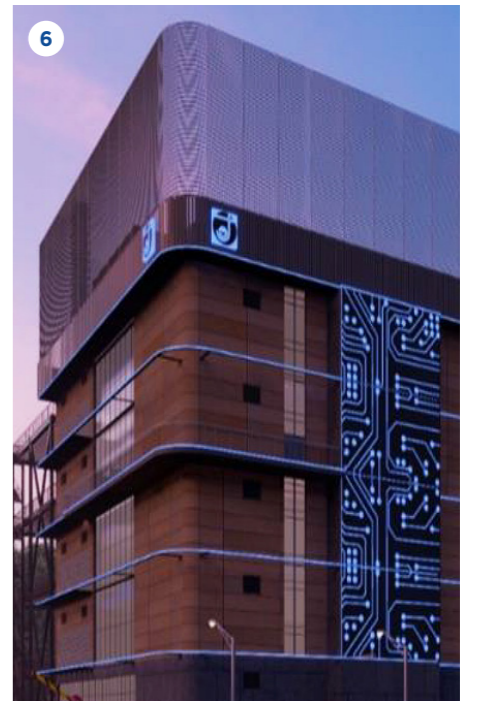
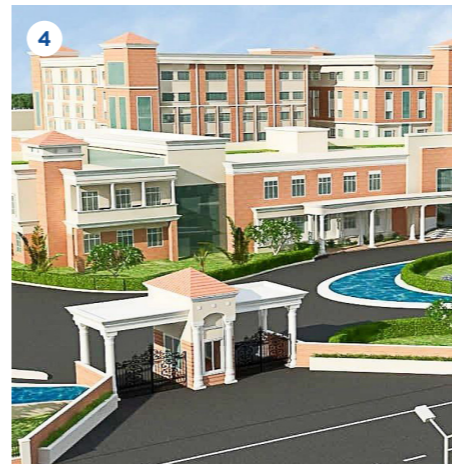
- 1 동탄 삼성SDS데이터센터
- 5 안산 카카오데이터센터
- 9 동탄 삼성 HPC 데이터센터
- 2 가산 아이윌데이터센터
- 6 가산 STT데이터센터
- 10 동탄 삼성 SDS 데이터센터
- 3 하남 IBK데이터센터
- 7 하남 IDC데이터센터
- 11 과천 가비아 데이터센터
- 4 부천 피치데이터센터
- 8 고양 데이터센터
- 12 영등포 디토데이터센터



Case Study

데이터센터 해외 시공사례

- | | | | |
|--------------------------------|-------------------------------|----------------------------|--|
| 1 프랑스 La Courneuve Data Center | 5 인도네시아 Ellipse Data Center | 9 Ecophon Combison™ Uno | 13 싱가포르 Digital Loyang 2 (SIN12) Data Centre |
| 2 Ecophon Hygiene™ Black | 6 인도 Techno Data Center | 10 사우디아라비아 STC Data Center | 14 홍콩 Jockey Club Information Technology Data Center |
| 3 사우디아라비아 Rimal Data Center | 7 Ecophon Hygiene Advance™ | 11 홍콩 HSBC Data Centre | 15 CalPortland's Data Center |
| 4 인도 RBI Data Centre BBSR | 8 말레이시아 Princeton Data Center | 12 인도 Nxtra Data Centre | 16 홍콩 HKJC Data Centre |



Contacts

**Saint-Gobain Isover/Ecophon/Construction
Chemicals Korea**
영업팀

서울시 강남구 테헤란로 427, 12층

Tel : 02-3706-9112

E-mail: dl-isover_marketing@saint-gobain.com

Saint-Gobain Fosroc/GCP Korea
영업팀

인천시 남동구 청능대로 301

Tel : 032-820-0800

E-mail: gcp.sales@saint-gobain.com